

PROARTE,

investiční fond s proměnným základním kapitálem, a.s.



Základní údaje

Cílová hodnota
majetku

250.000.000,-Kč

Investiční strategie

**nákup
uměleckých děl**

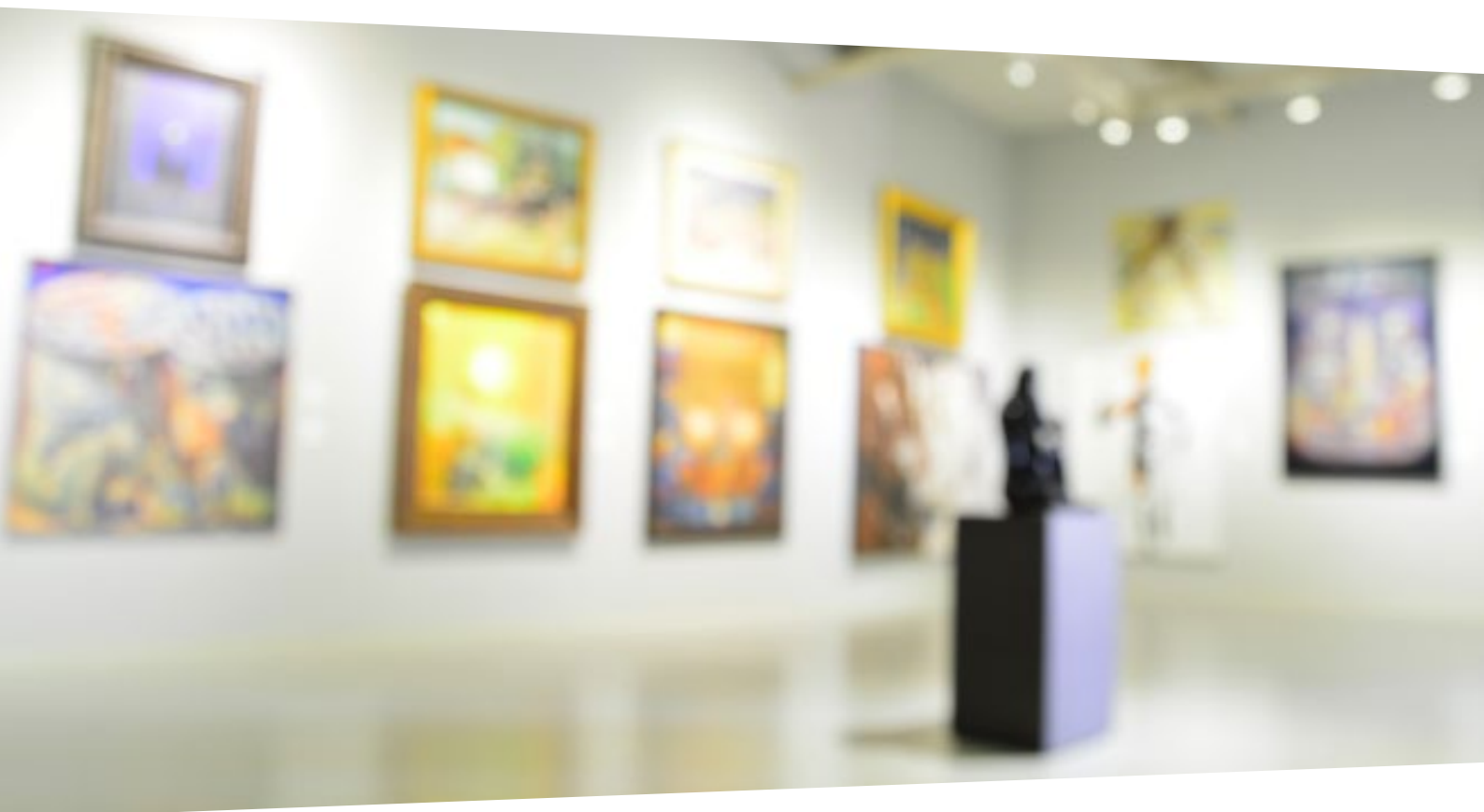
Typ fondu

**Fond kvalifikovaných
investorů**

Zaměření fondu	investice do uměleckých děl bez rozdílu země a původu autora
Frekvence úpisu investičních akcií (dále IA)	jedenkrát za čtvrtletí
Cenný papír	listinná IA na jméno
Očekávaný výnos fondu (IRR)	5,5 % p.a.
Platba výnosů	po 5. roce od data zahájení vydávání podílových listů mohou být výnosy fondu vypláceny
Odkupy investičních akcií	jedenkrát za čtvrtletí
Doba trvání fondu	na dobu neurčitou
Minimální investice klienta	ekvivalent 125 000 EUR
Investiční horizont klienta	střednědobý až dlouhodobý, 5-7 let
Vstupní poplatek	0-3 %
Výstupní poplatek	0 % po 5. roce od data zahájení vydávání podílových listů
Správce fondu	AVANT investiční společnost, a.s.
Náklady fondu	maximálně 2 % p.a. z průměrné hodnoty aktiv
Roční odměna správce	% p.a. z průměrné hodnoty aktiv
Výkonnostní odměna správce	0 % z ročního výnosu fondu

/ Základní údaje

Depozitářská banka	Česká spořitelna, a.s.
Auditor	APOGEO Audit, s.r.o.
Regulace a právní řád	Česká národní banka a Česká republika
Zdanění výnosů fondu	5 % ze zisku fondu
Zdanění podílníků – fyzických	15 % při odkupu do 3 let, 0 % při odkupu po 3 letech



Cíle fondu

Fond je zakládán za účelem zhodnocování finančních prostředků investorů – podílníků fondu přímými a nepřímými investicemi do umění. Investice fondu jsou koncipovány jako středně až dlouhodobé. Investice do fondu jsou vhodné pro investory s investičním horizontem 5-7 let. Cílem fondu je maximalizovat růst celkové hodnoty uměleckých děl v majetku fondu. Tohoto cíle bude dosahováno především:

- předpokládaným růstem tržních cen uměleckých děl v České republice,
- zajištěním takového způsobu odborné péče o vytvářený fond uměleckých děl, který povede k jeho zhodnocení.



Výhody investování prostřednictvím fondu kvalifikovaných investorů

- ✓ Profesionální správa majetku
- ✓ **Nízké** vstupní a výstupní poplatky , za určitých okolností i nulové
- ✓ **Nižší 5% sazba daně** z příjmu pro investiční fondy
- ✓ Možnost **osvobození od daně z příjmu** při odkupu investičních akcií po 3 letech
- ✓ Vyšší míra diverzifikace portfolia
- ✓ Velikost portfolia zvyšuje vyjednávací pozici správce.

Důvody pro investování do fondu

V České republice jsme jediným specializovaným investičním fondem s licenci ČNB umožňujícím akcionářům investovat formou nákupů významných uměleckých děl.

Objevujeme

Profesionální zázemí fondu PROARTE je tvořeno týmem respektovaných odborníků – historiků umění, restaurátorů a ekonomů, patřících ke špičkám svých oborů. To umožňuje vysokou míru efektivity v orientaci na zdánlivě nepřehledném trhu s uměním, který dokážeme interpretovat a předvídat jeho vývoj. Operativnost v celosvětovém měřítku a specializace uvnitř týmu jsou klíčové tam, kde rozhoduje rychlost a přesnost rozhodování.

Systematicky budujeme kolekci českého a evropského umění 19., 20. a 21. století, kterou neustále doplňujeme, mj. nákupem od soukromých sběratelů a galerií, ale také přímo od žijících umělců, jejich dědiců či prostřednictvím aukčních síní.

Zhodnocujeme

V současné době disponujeme kapitálem přes 200 milionů korun, což nám umožňuje konkurenceschopnost na domácím i mezinárodním trhu s uměním. Díky úspěšné akviziční politice fondu přesahuje dosavadní míra meziročního zhodnocení portfolia osmiprocentní benchmark.

Řízení rizik je ošetřeno jak v rámci skladby portfolia, tak v nastavení jednotlivých procesů. Emocionální rovinu spojenou s uměním vyvažuje

jeme racionálním, ekonomicky vázaným přístupem.

Těšíme se z umění

Investiční fond PROARTE představuje exkluzivní platformu pro sdílení radosti z uměleckých děl. Vstup do akcionářské struktury fondu umožňuje zapojení do jeho aktivit, které směřují k vytvoření špičkově sestaveného portfolia výtvarného umění, jehož význam překračuje středoevropský kontext.

Investorům poskytujeme prvotřídní servis a zprostředkováváme řadu služeb nad rámec těch investičních, mj. poradenství pracovníků fondu, odborné posudky a oceňování uměleckých děl, případně jejich pojištění, převoz, restaurování nebo rámování.

Investiční proces

Investičním cílem fondu je setrvalé zhodnocování prostředků vložených akcionáři fondu, a to zejména na základě investic do uměleckých děl jakožto do aktiva dlouhodobě zachovávajícího svou hodnotu s tím, že výnosy investic budou převážně opatřovány prodejem uměleckých děl. Část takových zisků plynoucích z portfolia fondu bude také v souladu s investičními cíli uvedenými v předchozí větě dále reinvestována.

Investiční strategie fondu

Z hlediska rizika druhu aktiv, do nichž fond převážně investuje, je fond nezajištěným fondem kvalifikovaných investorů se zaměřením na investice do uměleckých děl bez rozdílu země původu autora.

Investiční činnost fondu bude zaměřena na následující aktiva:

- umělecká díla, tj. obrazy, malby, kresby, koláže a podobná výtvarná díla, zhotovená zcela výhradně ručně umělcem, původní rytiny, tisky a litografie, které jsou zhotoveny umělcem bezprostředním přetiskem v omezeném počtu exemplářů v černobílém nebo barevném provedení, a původní plastiky a sochy z jakéhokoli

materiálu, pokud byly zcela zhotoveny umělcem (odlévané sochy do 8 kusů, pokud výroba probíhá pod dohledem umělce nebo jeho právního zástupce).

- práva k autorským dílům, zejména k dílům uvedeným v předchozím odstavci, která jsou způsobilá k tomu, aby přinášela výnos plynoucí z poskytování těchto práv dalším osobám. Poskytováním práv k autorským dílům se rozumí též poskytování oprávnění tvořícího součást těchto práv nebo poskytování práv od nich odvozených nebo s nimi souvisejících.

Investice do fondu je vhodná zejména pro kvalifikované investory s nadprůměrnými zkušenostmi v oblasti uměleckých děl a střední až nadprůměrnou ochotou nést riziko. Investor by měl mít představu o dlouhodobém časovém horizontu investic. Investor by měl být schopen akceptovat i delší období negativního vývoje hodnoty akcie fondu. Fond je proto vhodný pro investory, kteří si mohou dovolit odložit investovaný kapitál na 10 a více let, neboť vzhledem k charakteru aktiv, která mají nižší likviditu, včetně prodeje za adekvátní cenu, případně realizace jiných

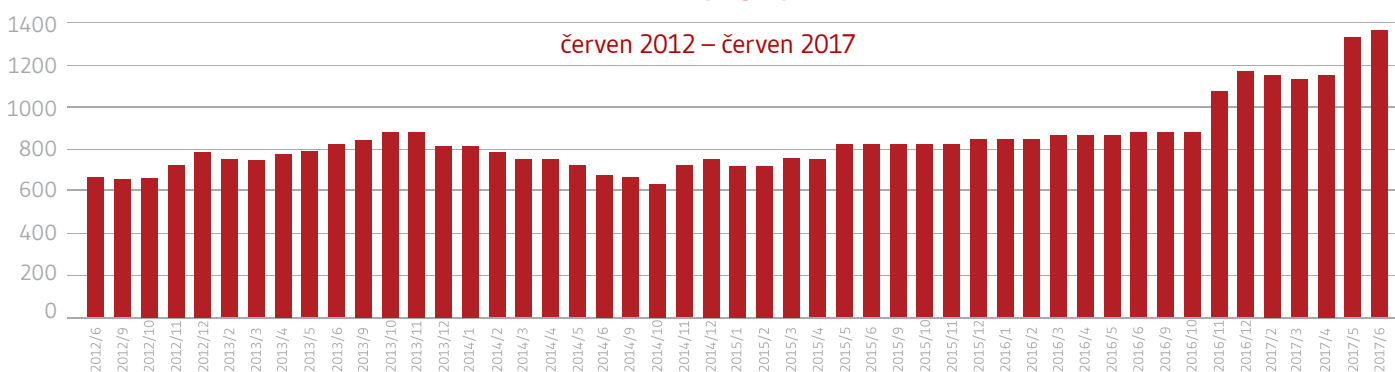
/ Investiční proces

výnosů ze zhodnocení uměleckého díla či autorských práv vyžaduje čas v řádu několika let.

Zkušenosti potenciálních klientů budou ověřeny s využitím dotazníku administrátora. Předmětným dotazníkem se přezkoumají zkušenosti potenciálních klientů s investováním do aktiv, na něž se zaměřuje investiční politika fondu. V případě, že potenciální investor odpovídající zkušenosti v dotazníku neprokáže, a i přesto

hodlá realizovat zamýšlenou investici, fond prostřednictvím administrátora předloží takovému potenciálnímu klientovi čestné prohlášení (tvořící přílohu statutu). V čestném prohlášení klient stvrdí svým podpisem, že byl upozorněn na nevhodnost investice, a přesto ji hodlá realizovat, a že si je vědom všech rizik, která pro něho z této investice vyplývají.

INDEX TRHU S UMĚNÍM



Zdroj: Artplus.CZ

Český trh s uměním vykazuje kontinuální růst nejen objemu, ale především hodnoty transakcí

/ Investiční proces

Umění představuje efektivní alternativní investici

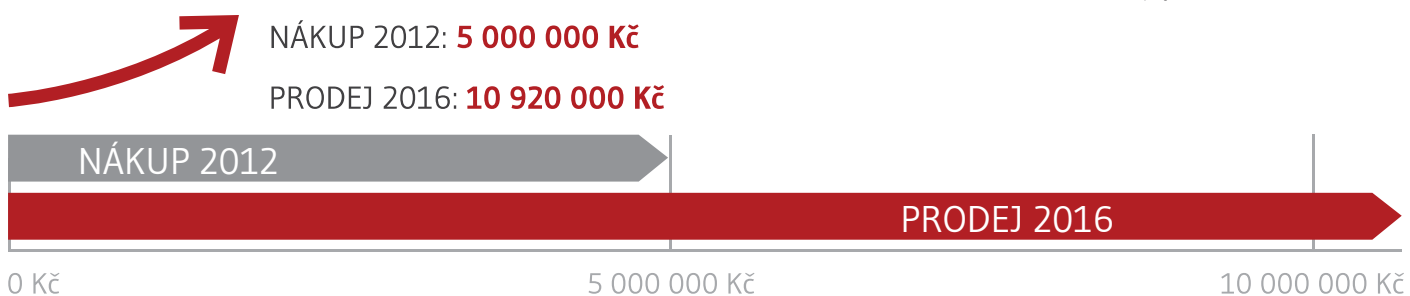
Z historického pohledu jsou umělecká díla charakteristická několika znaky, které z nich činí zajímavou alternativní investici pro diverzifikaci portfolia.

- 1) Představují aktiva s historicky kontinuálním růstem hodnot.
- 2) V obdobích nejistoty mohou být účinným zajištěním proti inflaci.
- 3) V neposlední řadě vykazují nízkou korelaci s akciemi a dalšími typy aktiv.

PŘÍKLAD INVESTICE PRO ARTE



TOYEN, Odras odlivu, 1969, olej, plátno, 60 x 120 cm



Nejúspěšnější prodej poválečného díla Toyen, v celkovém žebříčku jejich děl pak v první desítce realizovaných prodejů.

Představení správce

AVANT INVESTIČNÍ
SPOLEČNOST

AVANT investiční společnost, a.s. se specializuje na zakládání a správu fondů kvalifikovaných investorů. V posledních třech letech se stal AVANT nejdynamičtěji rostoucí investiční společností v České republice a v současnosti se jedná největší investiční společnost na trhu fondů kvalifikovaných investorů vůbec.

AVANT **spravuje 45 fondů s celkovou hodnotou majetku přes 26 mld. Kč (k 30.6.2017)**. Své postavení na trhu získal AVANT především svým osobním klientským přístupem, zkušenostmi, flexibilitou a kvalitou poskytovaných služeb. Spravované fondy investují do komerčních nemovitostí, bytových projektů, zemědělské půdy, pohledávek, uměleckých děl a majetkových účastí v začínajících projektech či v existujících firmách, kterým pomáhá v dalším rozvoji.

Corporate Governance

Auditor	Kontroluje vedení účetnictví fondu a dodržování pravidel při obhospodařování majetku fondu.
ČNB	Česká národní banka zapisuje fond do seznamu investičních fondů, dozoruje činnost fondu, investiční společnosti a depozitářské banky, vyžaduje pravidelné reporty o hospodaření fondu, uděluje sankce.
Depozitářská banka	Průběžně kontroluje nakládání s majetkem fondu, účelovost každé položky na účtu fondu musí být depozitáři dokladována, zajišťuje úschovu cenných papírů fondu.
Fond	Otevřený podílový fond kvalifikovaných investorů dle § 128 zákona č. 240/2013 Sb., o investičních společnostech a investičních fondech (ZISIF) pod dohledem ČNB a depozitářské banky.
Investiční proces	Každý investiční záměr musí být před realizací posouzen analýzou ekonomické výhodnosti (AEV), kterou zpracovává finanční ředitel investiční společnosti, soulad záměru s investiční strategií fondu posuzuje a realizaci schvaluje ředitel pro obhospodařování fondů investiční společnosti.
Investiční společnost	Obhospodařuje majetek fondu podle statutu fondu a v souladu se ZISIF jedná jeho jménem, podepisuje za fond smlouvy, plní povinnosti fondu vůči státní správě (účetnictví, daně), ČNB (měsíční reporting účetní závěrky, informace o změnách) a depozitářské bance. Činnost investiční společnosti kontroluje průběžně depozitářská banka a ČNB. Investiční společnost informuje podílníky fondu o hodnotě podílového listu, vydává a odkupuje podílové listy a vede seznam podílníků.
Podílník	Investor, který vydáním podílového listu za nominální (nejdéle 3 měsíce od data zahájení vydávání) či aktuální hodnotu podílového listu získává podíl na majetku fondu a právo na odkup podílových listů v termínech dle statutu za aktuální hodnotu vyhlášenou investiční společností.
Statut	Základní dokument fondu definující investiční strategii, limity investování, pravidla rozhodování a hospodaření fondu, způsob a frekvenci výpočtu hodnoty podílového listu a nákladovosti fondu, specifikuje rozsah činnosti depozitáře a informační povinnosti fondu.

Upozornění

Investiční fond PROARTE, otevřený podílový fond je fondem kvalifikovaných investorů. Investorem fondu se může stát výhradně kvalifikovaný investor ve smyslu § 272 zákona č. 240/2013 Sb., o investičních společnostech a investičních fondech.

Investiční společnost upozorňuje investory, že hodnota investice do fondu může klesat i stoupat a návratnost původně investované částky není zaručena. Výkonnost fondu v předchozích obdobích nezaručuje stejnou nebo vyšší výkonnost v budoucnu. Investice do fondu je určena k dosažení výnosu při jejím střednědobém a dlouhodobém držení, a není proto vhodná ke krátkodobé spekulaci. Potenciální investoři by měli zejména zvážit specifická rizika, která mohou vyplývat z investičních cílů fondu, tak jak jsou uvedeny v jeho statutu. Investiční cíle se odrážejí v doporučeném investičním horizontu, jakož i v poplatcích a nákladech fondu.

Uvedené informace mají pouze informativní charakter a nepředstavují návrh na uzavření smlouvy nebo veřejnou nabídku podle ustanovení občanského zákoníku.

Více informací o fondu PROARTE, investiční fond s proměnným základním kapitálem, a.s. Vám podá:

Ing. Alexandra Špoková

Obchodní ředitelka

Mobil: +420 773 879 830

Telefon: +420 257 941 660

E-mail: alexandra.spokova@proarte.cz

Kontakt:

ROHAN BUSINESS CENTRE

Rohanské nábřeží 671/15 (recepce B)

186 00 Praha 8

Telefon: +420 267 997 769

E-mail: info@avantfunds.cz

Více informací o fondu na:

www.avantfunds.cz